

A LOGÍSTICA NA ÁREA METROPOLITANA DE LISBOA

MARL : UM MERCADO METROPOLITANO EM DUAS MARGENS

16_NOVEMBRO_2021



simob



Management and
Services Markets

marl **marb** **maré** **marf**

Mercado Abastecedor
da Região de Lisboa

Centro Logístico
do Minho

Centro Logístico
do Alentejo

Centro Logístico
do Algarve

1. Enquadramento



MERCADOS ABASTECEDORES GROSSISTAS - PLATAFORMAS LOGÍSTICAS DE BASE AGROALIMENTAR

- A **SIMAB – Sociedade Instaladora de Mercados Abastecedores, S.A.** - empresa pública do **universo PARPÚBLICA** com mais de **25 anos de atividade** – é a entidade responsável em Portugal pela conceção, construção e instalação dos **quatro principais Mercados Abastecedores Grossistas**, assegurando atualmente, em **parceria com as entidades locais**, a gestão destas modernas **plataformas logísticas de base agroalimentar**: o **MARB**, em Braga; o **MARÉ**, em Évora; o **MARF**, em Faro; e, o **MARL**, em Loures.
- Estes equipamentos estruturantes do País representam, desde 1998, um **investimento público total superior a 250 milhões de euros**, permitindo hoje a presença de **mais de 1.100 produtores agrícolas e operadores grossistas e de logística**, os quais, funcionando em pleno durante as **24 horas do dia**, aprovisionam diariamente **mais de 20.000 clientes retalhistas**.

MERCADOS MUNICIPAIS RETALHISTAS

- PÓLOS LOCAIS DE COMÉRCIO E SERVIÇOS DIVERSIFICADOS

- Do projeto à gestão, a **SIMAB** tem colaborado igualmente com Municípios de todo o País ao nível da definição e execução de intervenções de **reabilitação, modernização, capacitação e promoção dos Mercados Municipais**, articulando e potenciando desta forma a ligação estreita entre este tipo de **mercados alimentares retalhistas de proximidade e os Mercados Abastecedores Grossistas geridos pelo Grupo SIMAB**.
- A experiência e conhecimento adquiridos pelo Grupo SIMAB ao longo destes anos, ao nível da cadeia logística e alimentar, permitem que a **empresa e as suas participadas** - que gerem cada um dos quatro Mercados Abastecedores (em Braga, Évora, Faro e Loures) - possam ser **parceiros preferenciais, a nível nacional e internacional, de entidades públicas e privadas na dinamização de projetos de logística e de comércio grossista e retalhista**.



management



services



be inspired



management

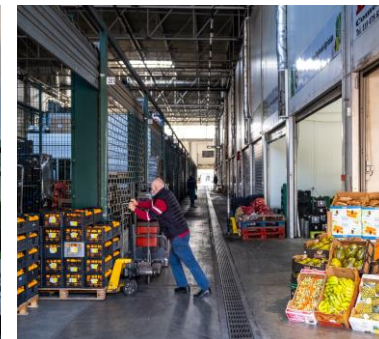
**NACIONAL :
PLATAFORMAS
LOGÍSTICAS DE BASE
AGROALIMENTAR**



MARL – MERCADO ABASTECEDOR DA REGIÃO DE LISBOA



- Início de atividade : **2000**
- Área total : **101 hectares**
- Investimento : **209 M€**
- Operadores : **850**
- Volume de negócios da MARL (2020) : **13,6 M€**
- Volume de negócios dos operadores instalados no MARL : **750 – 1.000 M€**



MARL – MERCADO ABASTECEDOR DA REGIÃO DE LISBOA



- O **Mercado Abastecedor da Região de Lisboa (MARL)**, surgiu em **2000**, enquanto plataforma logística de base agroalimentar, para dar resposta (i) às **mudanças estruturais no comércio e distribuição alimentar**; (ii) às **novas exigências e preferências dos consumidores intermédios e finais**; (iii) às **necessidades das novas tipologias de retalho**; e, (iv) à **valorização do escoamento da produção nacional e dos produtos e serviços dos grossistas alimentares e dos operadores logísticos**.
- O MARL é, hoje, um **centro de aprovisionamento de produtos e serviços** caracterizado por uma enorme **concentração e diversidade de produtos alimentares e não-alimentares**; pela existência de **atividades complementares e de serviços de apoio** à atividade grossista e à produção agrícola local; por adequadas **condições técnicas e comerciais nos vários espaços comerciais**; e, por um conjunto de ótimas **acessibilidades**, para que o transporte dos produtos seja efetuado dum modo rápido e eficiente.

MARL – MERCADO ABASTECEDOR DA REGIÃO DE LISBOA



SERVIÇOS PRESTADOS EM PORTUGAL E NO ESTRANGEIRO

- **Estudos territoriais** de caracterização da produção, comércio e operações de logística e de distribuição
- **Programas base** para mercados abastecedores e mercados municipais
- **Projetos** de arquitetura e de especialidades de engenharia
- **Estudos de viabilidade** técnica e/ou económico-financeira
- Modelos de **gestão** e planos de **marketing institucional**
- Programas de **capacitação** de gestores e operadores dos mercados
- Serviços de **inovação e sustentabilidade empresarial**
- Serviços associados a plataformas de **comércio eletrónico**
- Promoção de iniciativas de **exportação-importação**





be inspired



o meu
mercado



[News](#)

[About](#)

[In Action](#)

[Resources](#)

[Become a Member](#)

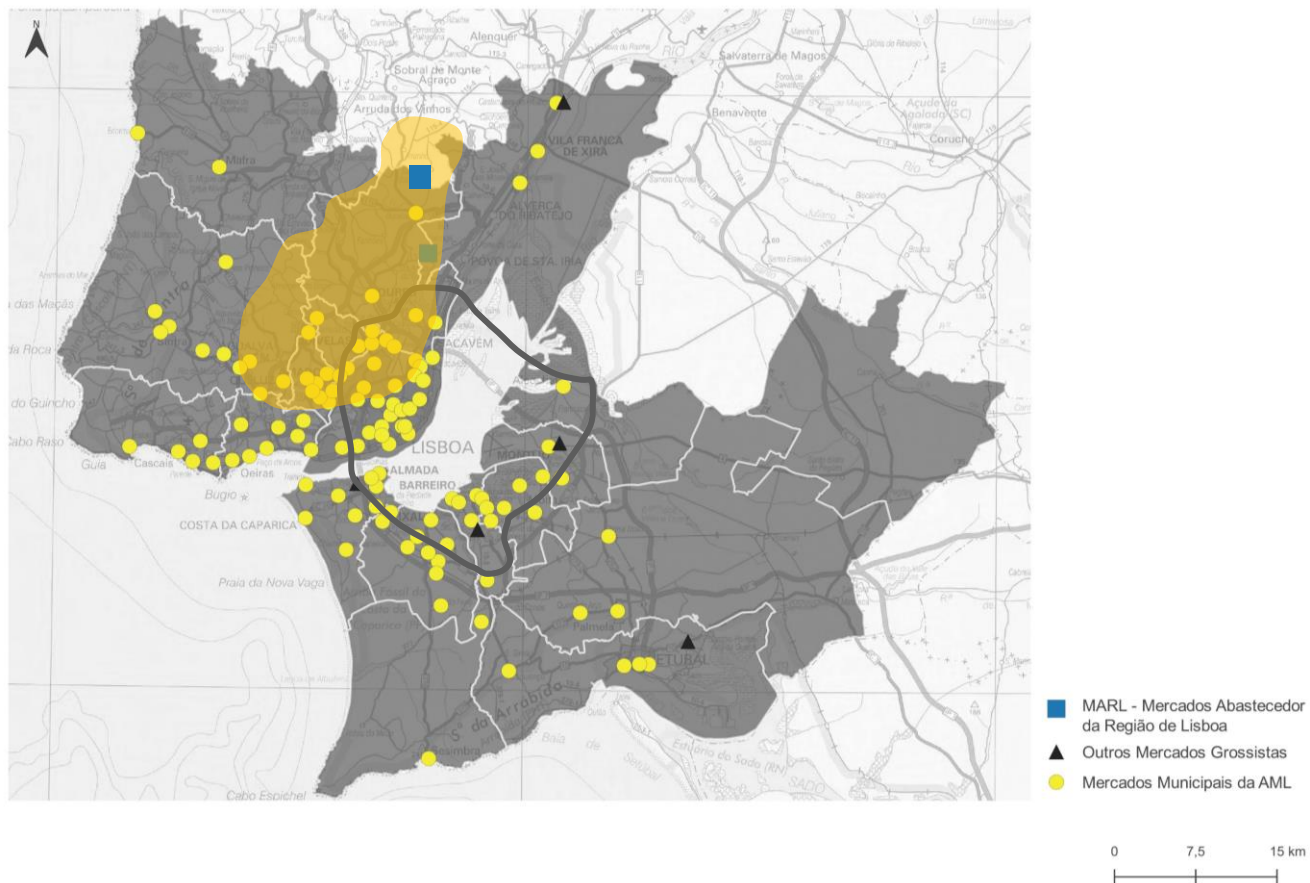
[Contact us](#)

About WUWM

2. Desafios do MARL



MERCADOS GROSSISTAS E RETALHISTAS DE BASE ALIMENTAR NA AML



MARL – SITUAÇÃO ATUAL: OPORTUNIDADES & CONSTRAGIMENTOS

1. Mercado abastecedor com 20 anos, consolidado em termos de ocupação comercial e infraestrutural: **limitações de expansão física.**
2. A exploração atingiu o *break-even* (empréstimo BEI) de acordo com o *business plan* desenhado: **liberta resultados positivos.**
3. Mercado foi evoluindo organizacional e funcionalmente, mas com limitações face aos novos desafios da logística: **integração de atividades múltiplas.**
4. Crescimento da procura para espaços comerciais, sobretudo do sector não-alimentar: **necessidade de novas e maiores áreas funcionais.**
5. Importância de soluções infraestruturais e de equipamentos mais sustentáveis: **resposta à ‘economia verde’.**
6. Estar mais próximo da produção da AML: **‘rótula’ de articulação territorial no abastecimento dos centros urbanos.**
7. Maior eficiência da cadeia local produção-grosso-retalho: **reforço do sistema alimentar metropolitano, através de circuitos curtos e maior proximidade.**

‘MARL SUL’ – Avaliação das medidas em função da capacidade de intervenção da AML e/ou dos Municípios

MEDIDAS DE ÂMBITO MUNICIPAL / URBANO	RESPONSÁVEIS		
	AML	Autarquias	Outras Entidades
Distribuição			
MU. 1 Programa de melhoria dos acessos rodoviários ao Aeroporto Humberto Delgado, com o objetivo de aliviar a pressão sobre o tráfego na 2.ª Circular.		✓	ANA, Aeroportos de Portugal
MU. 2 Alargamento da rede de postos de carregamento elétrico e reforço da capacidade elétrica das cidades.		✓	Mobi.E
MU. 3 Estudo preliminar de viabilidade relativamente à implementação de um MARL SUL e sua articulação com os mercados municipais (hierarquização da rede)	✓	✓	SIMAB
MU. 4 Criação de Centros de Consolidação Urbana (CCU) nos principais centros urbanos e última milha realizada em modos não poluentes.	✓	✓	
MU. 5 Concessão da última milha a um único distribuidor nos diferentes setores da cidade.	✓	✓	
MU. 6 Instalação de cacifos (<i>lockers</i>) em pontos-chave da cidade.		✓	Operadores Privados
MU. 7 Gestão das reservas para a ocupação dos lugares de cargas e descargas e/ou distribuição num determinado ponto da cidade com base em aplicações tecnológicas.	✓	✓	

MU. 3 | Estudo Preliminar de Viabilidade da Implementação de um MARL SUL e sua Articulação com os Mercados Municipais (hierarquização da rede)

Descrição da medida: Realização de um estudo de viabilidade da implementação de um mercado abastecedor complementar na Margem Sul, dimensionado de modo a servir os municípios a sul do Tejo. Este poderá constituir-se como uma importante mais-valia na aproximação dos produtores do ramo agroalimentar ao consumidor final, assim como na diminuição dos custos de transporte. Complementarmente, deve considerar-se a aposta na descentralização baseada nos mercados municipais, numa lógica de hierarquização da rede de abastecimento.

Objetivos para os quais contribui:

- B | Aumentar a competitividade da AML e das empresas
- C | Promover o planeamento da atividade logística nos concelhos da AML
- D | Promover a melhoria da eficiência do sistema logístico da AML
- E | Fomentar a articulação entre os diferentes atores
- F | Reduzir as emissões de CO2 da atividade logística

Contribui para a concretização das metas dos indicadores:

- 2 | Repartição modal nas deslocações internas à AML
- 7 | Emissões de gases com efeito de estufa associadas ao setor dos transportes
- 8 | Evolução do tráfego rodoviário (em VKM) para abastecimento do canal Horeca e pequenos retalhistas

Fonte: TIS - Estudo sobre a evolução da logística na Área Metropolitana de Lisboa e soluções a promover_22/09/2021

MU. 3 | Estudo Preliminar de Viabilidade da Implementação de um MARL SUL e sua Articulação com os Mercados Municipais (hierarquização da rede)

Resultados esperados: Diminuição dos fluxos rodoviários de média distância entre os estabelecimentos de HORECA e de retalhista alimentar da Margem Sul e o MARL, com evidentes vantagens na diminuição dos VKM realizados, nas emissões produzidas e no tempo despendido pelos comerciantes nestas deslocações.

Responsáveis pela implementação: MARL e AML, Estado Central.

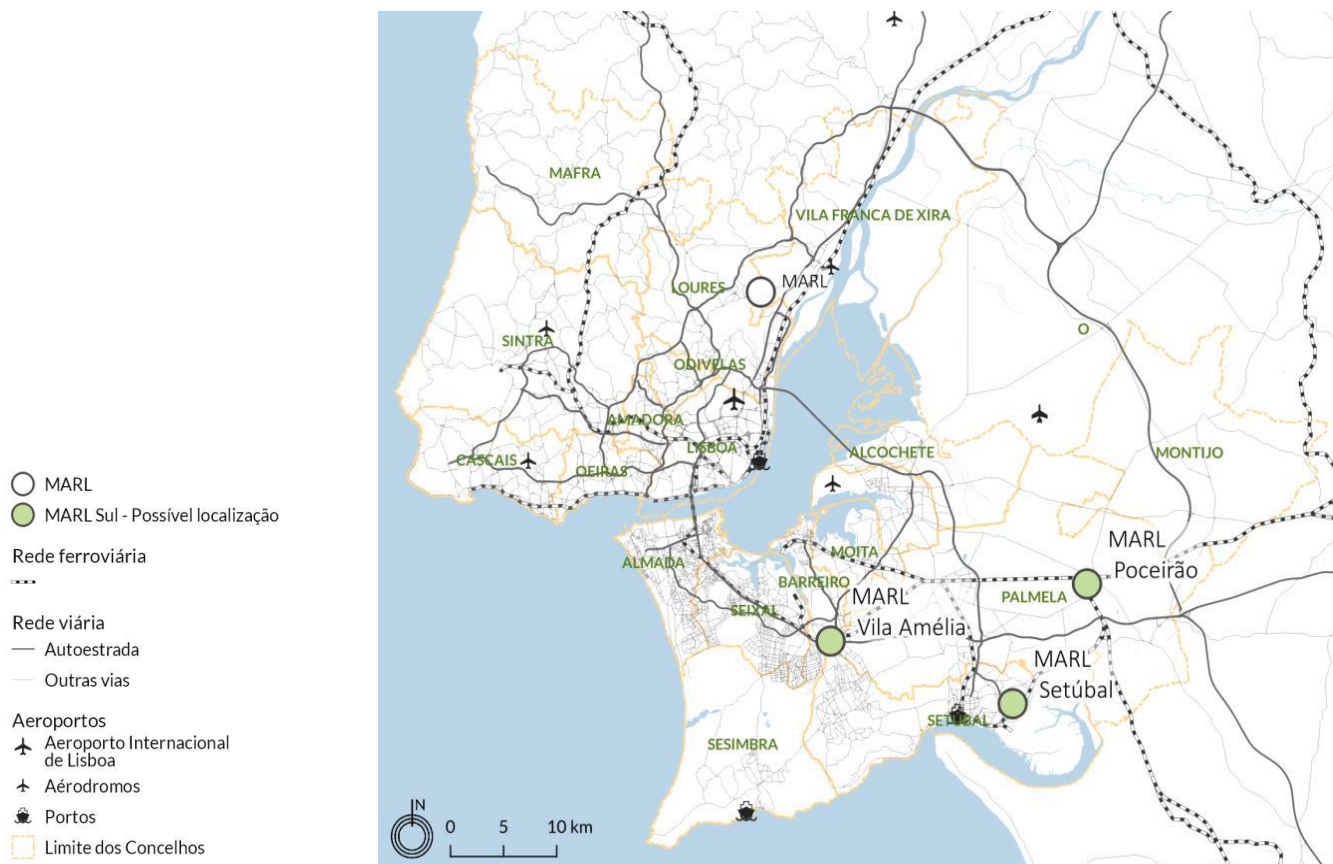
Implementação: Curto Prazo.

Viabilidade: **Elevada.** Estes projetos foram já submetidos a uma candidatura ao financiamento do POSEUR, Portugal 2020 e Fundo de Coesão, sendo de admitir que venha a ser financiado no âmbito do próximo quadro europeu de financiamento.

Enquadramento em outros planos: Plano de Recuperação e Resiliência e próximo QFC 2021-2027.

Fonte: TIS - Estudo sobre a evolução da logística na Área Metropolitana de Lisboa e soluções a promover_22/09/2021

MU. 3 | Estudo Preliminar de Viabilidade da Implementação de um MARL SUL e sua Articulação com os Mercados Municipais (hierarquização da rede)



MU. 3 | Estudo Preliminar de Viabilidade da Implementação de um MARL SUL e sua Articulação com os Mercados Municipais (hierarquização da rede)

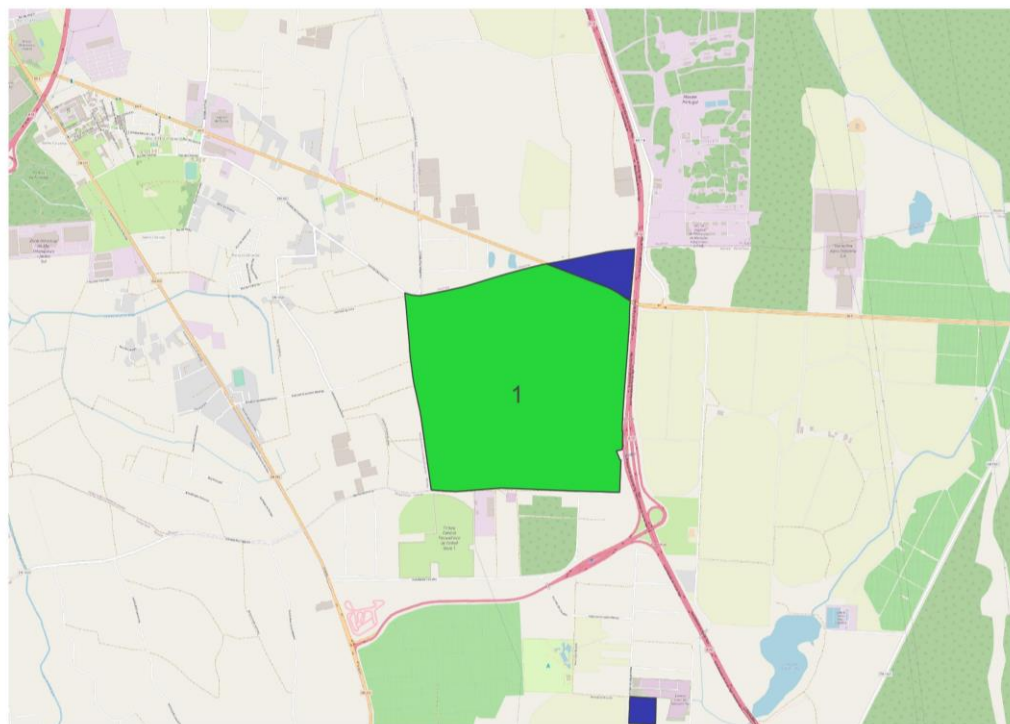
Município	MARL Norte	MARL SUL Vila Amélia	MARL SUL Poceirão	MARL SUL Setúbal
Vkm/dia margem sul	112 752	45 284	93 215	72 002
Redução global dos vkm	-	- 67 468	-19 537	- 40 751
Redução face aos movimentos atuais no total da AML	-	- 22%	- 6%	- 13%
Redução face aos movimentos atuais nos concelhos da Margem Sul	-	- 60%	- 43%	- 44%

Fonte: TIS - Estudo sobre a evolução da logística na Área Metropolitana de Lisboa e soluções a promover_22/09/2021

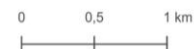
'MARL SUL' – POTENCIAIS ALTERNATIVAS DE IMPLANTAÇÃO



Mercado Abastecedor
da Região de Lisboa



- 1 - Potenciais Localizações do Mercado Abastecedor (200ha)
- Espaços de Atividades Económicas

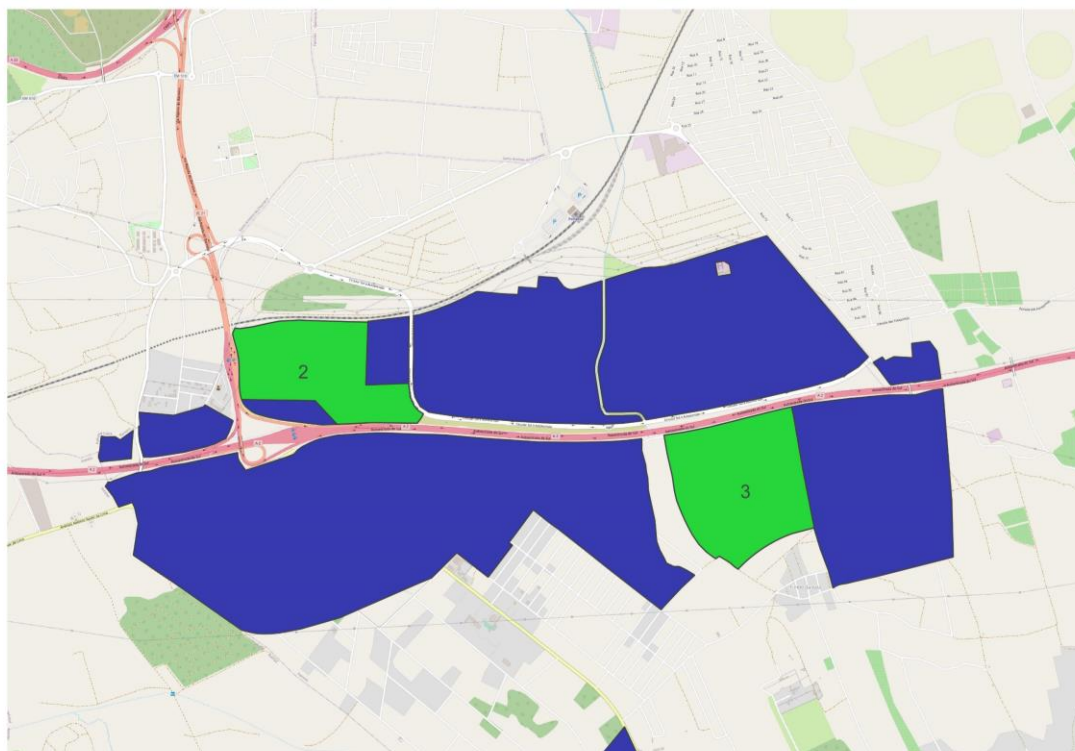


Outubro, 2020

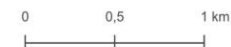
'MARL SUL' – POTENCIAIS ALTERNATIVAS DE IMPLANTAÇÃO



Mercado Abastecedor
da Região de Lisboa



- 2 / 3 - Potenciais Localizações do Mercado Abastecedor (40 ha/50 ha)
- Espaços de Atividades Económicas



Outubro, 2020

3. Reflexões para Futuro



MARL : UM MERCADO METROPOLITANO EM DUAS MARGENS



1. Possibilidade de **encontrar a prazo uma área adequada para expansão do MARL**, dando resposta a uma **procura crescente de espaços comerciais de maior dimensão** (a oferta de espaços tende a esgotar-se).
2. Dinamizar o conceito de 'Um Mercado em Duas Margens', sustentando uma **perspetiva metropolitana do MARL** e abrindo para uma **resposta mais eficaz aos potenciais operadores instalados hoje na margem sul da AML** - produtores agrícolas, grossistas e entidades logísticas.
3. Potenciar o **MARL como instrumento de política pública** e, neste sentido, criar um **modelo de aprovisionamento grossista e abastecimento retalhista alimentar e não-alimentar, no território da AML, com maior eficiência logística** (pela redução dos movimentos pendulares diários entre as duas margens) e **maior proximidade de circuitos** (entre os polos de produção e os centros urbanos de consumo existentes na margem sul).

MARL : UM MERCADO METROPOLITANO EM DUAS MARGENS



4. Contribuir na AML para a **transição climática**, permitindo uma **melhor adaptação futura à intensificação expectável dos fenómenos climáticos** do território onde o MARL atualmente se encontra (Município Loures) e possibilitando a **mitigação de emissões da GEE** pela redução de trajetos e deslocações de operadores-vendedores e clientes-compradores.
5. Estruturar um novo equipamento logístico que, **apesar de descontínuo fisicamente do MARL, possa complementar(-se) em termos de alinhamento empresarial, experiência funcional, conhecimento técnico e/ou serviços partilhados**, no que concerne ao modelo futuro de organização e gestão de um possível 'MARL SUL', visando otimizar sinergias institucionais, operacionais e comerciais.

Muito Obrigado.



SIMAB - Sociedade Instaladora de Mercados Abastecedores, S.A.

Mercado Abastecedor da Região de Lisboa_NAC_Piso 2_Lugar do Quintanilho

2660-421 São Julião do Tojal_Loures_Portugal

Telefone_+351 219 927 400

www.simab.pt

geral@simab.pt

